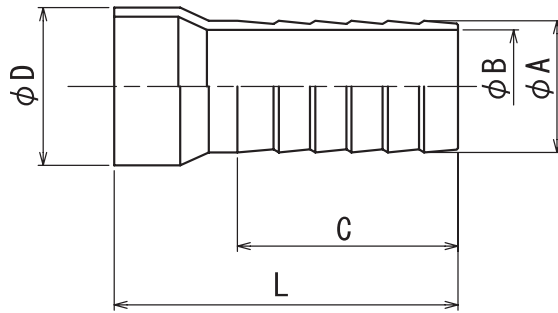


Wrapper Form nipple

Material / วัสดุ | SS, SUS, PVC



- ※ The form may vary depending on the size.
- ※ The dimension of Wrapper Form nipple for duct hose is different from the following table.
- ※ The dimension of Wrapper Form nipple made by pvc is different from the following table.
- ※ รูปแบบอาจแตกต่างกันไปตามขนาด
- ※ ขนาดของหัวต่อแบบหุ้มสำหรับท่ออากาศจะแตกต่างจากตารางด้านล่าง
- ※ ขนาดของหัวต่อแบบหุ้มที่ทำจากพีวีซีจะแตกต่างจากตารางด้านล่าง

(mm)

Nominal diameter	A	B	C	D	L
25	27.0	20.4 (21.2)	70	34.0	96
32	34.0	27.2 (28.0)		42.7	100
38	40.0	34.0	85	48.6	116
50	50.8	43.8 (44.8)		60.5	130
65	63.5	56.5 (57.5)	105	76.3	135
75	76.3	67.9 (70.3)	108	89.1	149
100	101.6	93.2 (93.6)	120	114.3	169
125	127.0	120.0 (119.0)	124	139.8	185
150	152.4	143.2	165	165.2	230
200	204.4	195.7 (190.9)	190	216.3	275
250	254.0	242.0 (248.8)	276	267.4	340
300	304.0	289.9 (297.9)	336	318.5	400

Note 1 Dimension D is the same as the outside diameter of Steel pipe.

Note 2 The value of () is SUS.

หมายเหตุ 1 ขนาด D เท่ากับเส้นผ่านศูนย์กลางภายนอกของท่อเหล็กกล้า

หมายเหตุ 2 ค่าใน () คือ SUS